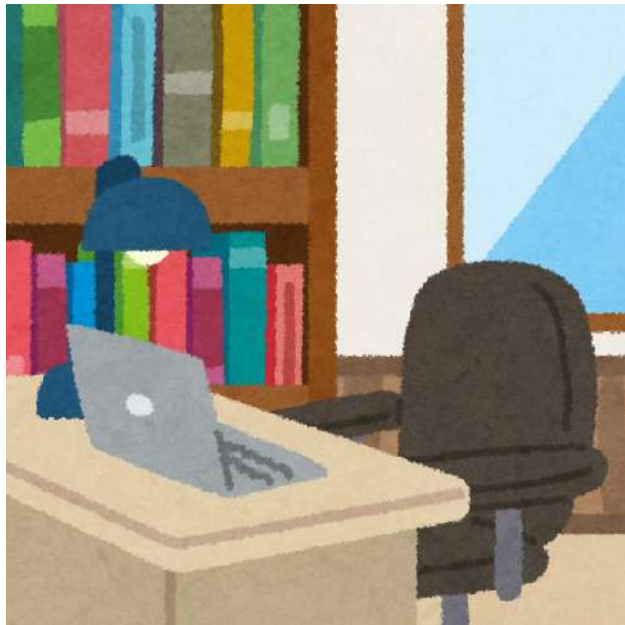


マイライブラリの 使いかた



- 貸出延長
- 予約
- 借用依頼
- 複写依頼
- 購入リクエスト

マイライブラリは
学内者限定の
サービスです

 wate University Library 

Ver1.2(2020/10)

マイライブラリを使うには

岩手大学図書館 蔵書検索
Iwate University Library OPAC

一部利用を制限しております。詳しくはこちらをご覧ください

図書館トップページ 電子ブック 電子ジャーナル データベース 購読新聞 分野別情報源

通常検索 カテゴリ検索 詳細検索 ブックマーク ログイン English ヘルプ

ゲストさん
マイライブラリ

高度な検索
[詳細検索](#)
[岩手県内図書館蔵書検索](#)
[月別新着リスト](#)
[英語多読回数リスト](#)
[分野別リスト](#)

新着資料

好きな歌... 埼玉大学教... 特別支援教... 京都大学大... 教育情報科学

ご意見・ご要望はこちらまで

履歴を消去して終了

状況により変更する可能性があります。ご注意ください。

2020年 10月						
日	月	火	水	木	金	土
				1	2	3
4	5	6	7	8	9	10
11	12	13	14	15	16	17
18	19	20	21	22	23	24
25	26	27	28	29	30	31

■ : 開館時間 9:00-21:00
■ : 閉館時間 10:00-18:00

[年間カレンダー](#)

マイライブラリへのログイン

ユーザー名 *

パスワード *

ここをクリック



スマホの場合、右上の
このアイコンをタップ

マイライブラリへログイン



ログイン

ログイン名

パスワード

ログイン

[ヘルプ](#)

ログイン名 = 大学メールの@より左

●●●●●@iwate-u.ac.jp

パスワード = 大学メールのパスワード

貸出延長



借用中の資料

図書館から借りている資料

トップ画面で借用中の資料→
「図書館から借りている資料」
をクリック



ファンタジーと言葉

著者：アーシュラ・K.ル=グウィン [著]/青木由紀子訳

出版社：岩波書店

年月情報：2015/3

資料ID：0012711651

返却予定：2020/10/26

延長回数：0

図書

延長したい本の「延長する」
ボタンをクリック

2020/10/26までに返却してください。

延長する

予約

予約したい資料をOPACで検索
→ 「予約」 ボタンをクリック
必要事項を入力して申込み

 **バッタを倒しにアフリカへ**
光文社新書
著者名： 前野ウルド浩太郎著
出版： 光文社 2017/5
ISBN： 9784334039899
所蔵： 2F新書 486.45:Ma27 開架図書
状況： 貸出中(返却予定: 2020/10/09)

図書

 予約  登録  目次

利用可能になると
メールで連絡がくる
→ 2階カウンターで
受け取り

予約：入力

入力 確認 完了

資料 バッタを倒しにアフリカへ,
前野ウルド浩太郎著. 光文社, 2017/5.

利用者

通信欄

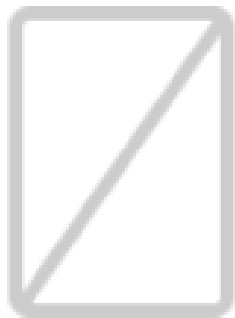
借用依頼（図書本体の取り寄せ）

アウシュヴィッツの図書係 

本学所蔵(0) **他大学所蔵(1)** CiNii Articles 国立国会図書館

「他大学所蔵」タブに切り替えて借りたい図書を検索

借用依頼（図書本体の取り寄せ）



アウシュヴィッツの図書係

アウシュヴィッツ ノトショガカリ

アントニオ・G・イトウルベ著；小原京子訳

集英社, 2016

[CiNii Booksの詳細を見る](#)

図書



借用を依頼

このボタンをクリック

借用依頼（図書本体の取り寄せ）

資料の借用依頼：入力

入力 確認 完了

書名 (必須)	アウシュヴィッツの図書係
著者名	アントニオ・G・イトウルベ著；小原京子訳
巻号	
出版社	集英社
出版年	2016
ISBN	9784087734874 指定できるISBNは1件です。
利用者	
メールアドレス	
支払区分 (必須)	
資料の依頼範囲 (必須)	
通信欄	

※送料は自己負担になります。

必要事項を入力して申込



図書が図書館に届いたら
大学メールでお知らせ

文献複写（コピーの取り寄せ）



四次元：宮澤賢治友の會機關誌
ヨジゲン：ミヤザワケンジトモノカイキカンシ
国書刊行会, 1949
復刻版 / 宮沢賢治研究会編
[CiNii Booksの詳細を見る](#)

雑誌

 複写を依頼

OPACで雑誌を検索

このボタンをクリック

文献複写（コピーの取り寄せ）

文献の複写依頼：入力

入力 確認 完了


論文著者名	<input type="text"/>
論文名 (必須)	<input type="text"/>
誌名(書名) (必須)	四次元：高澤賢治友の會機關誌
巻号 (必須)	<input type="text"/>
出版年 (必須)	1949
ページ (必須)	<input type="text"/>
出版社	国書刊行会
ISSN	<input type="text"/>
ISBN	<input type="text"/>
利用者	<input type="text"/>
メールアドレス	<input type="text"/>
支払区分 (必須)	<input type="text"/>
資料の依頼範囲 (必須)	<input type="text"/> ※送料は自己負担になります。
印刷方法 (必須)	<input type="text"/>
通信欄	<input type="text"/>

図書館所蔵資料は直接来館してコピーできます
所在が研究室になっているもの、学外所蔵資料は
こちらでお申込みください
※コピー料金・送料は自己負担

複写の場合は、具体的に
欲しい論文の著者名、論文名、
巻号等の情報も記入すること
※分からない場合はCiNiiなどの
データベースで調べよう

購入リクエスト

マイライブラリのトップ画面から

 新規申し込み

[複写を依頼](#)
[借出を依頼](#)
[購入を依頼](#)

新規申し込みメニューの
「購入を依頼」をクリック

資料の購入依頼：入力

入力 確認 完了

書名 (必須)

著者名

出版社

出版日付

ISBN
指定できるISBNは1件です。

利用者 相澤裕介 (02162791120)

通信欄

1人5冊／1年
雑誌は対象外

その他の便利な機能

▶ 新着通知機能

新着情報をメールで自動通知



新着情報

▶ 履歴

過去に借りた資料を調べる



履歴

▶ ブックマーク

検索結果に表示される「登録」ボタンで
ブックマークした資料の情報を一覧できます



ブックマーク

使い終わったら・・・

必ずログアウトを



画面右上の「ログアウト」
ボタンをクリック

ログインしたままにすると
個人情報漏洩・なりすましの原因
になります！